

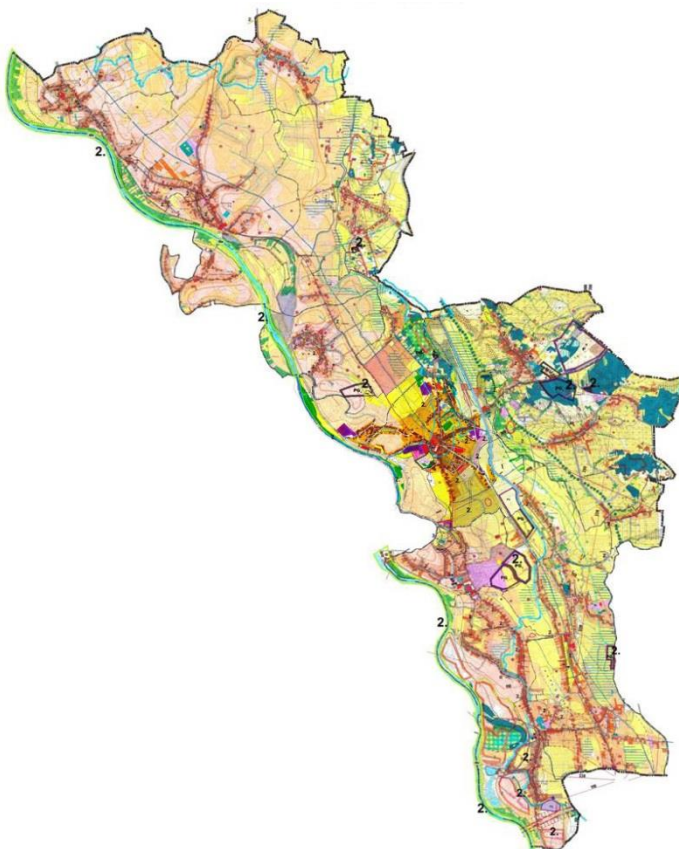


NOWY AKT PRAWA MIEJSCOWEGO

PLAN OGÓLNY

GMINY ŻABNO

**Sporządzamy
plan ogólny
gminy Żabno**



PLAN OGÓLNY, co to jest, co oznacza dla mieszkańców?

Plan ogólny gminy to obowiązkowy dokument planistyczny, który zastąpi dotychczas obowiązujące studium uwarunkowań i kierunków zagospodarowania przestrzennego, sporządzany jest dla obszaru całej naszej gminy.

Będzie stanowić nowy rodzaj aktu miejscowego, uwzględniany przy sporządzaniu miejscowych planów zagospodarowania przestrzennego oraz określi obszary, na których możliwe będzie wydanie decyzji o warunkach zabudowy.

**Więcej informacji: Urząd Miejski w Żabnie, pokój nr 4, tel. 505 135 318 lub 14 645 60 12,
<https://bip.malopolska.pl/umwzabno>**

Cel uchwalenia planu ogólnego?

Uchwalenie planu ogólnego pozwoli na zrównoważony rozwój gminy, zapewni możliwość powstawania nowych inwestycji oraz przyczyni się do kształtowania ładu przestrzennego. Dzięki planowi ogólnemu, nowa zabudowa będzie powstawać z uwzględnieniem gminnych standardów urbanistycznych, co pozwoli podnieść komfort życia mieszkańców naszej Gminy. Jednocześnie plan umożliwi lepszą ochronę elementów środowiska przyrodniczego.

Partycypacja w procedurze uchwalenia planu ogólnego?

Projekt planu ogólnego powstanie na drodze rozpatrzenia złożonych wniosków mieszkańców, następnie opinii i uzgodnień instytucji i kolejno konsultacji społecznych z mieszkańcami. Na etapie konsultacji społecznych każdy będzie mógł złożyć swoje uwagi. Zgodnie z obecnym brzmieniem ustawy, plan ogólny, powinien zostać uchwalony do dnia 31 grudnia 2025 r.

Plan ogólny

dopuszcza następujące strefy planistyczne:

1. Strefa wielofunkcyjna z zabudową mieszkaniową wielorodzinną	5. Strefa handlu wielkopowierzchniowego	9. Strefa zieleni i rekreacji
2. Strefa wielofunkcyjna z zabudową mieszkaniową jednorodzinną	6. Strefa gospodarcza	10. Strefa cmentarzy
3. Strefa wielofunkcyjna z zabudową zagrodową	7. Strefa produkcji rolniczej	11. Strefa górnictwa
4. Strefa usługowa	8. Strefa infrastrukturalna	12. Strefa otwarta
		13. Strefa komunikacyjna